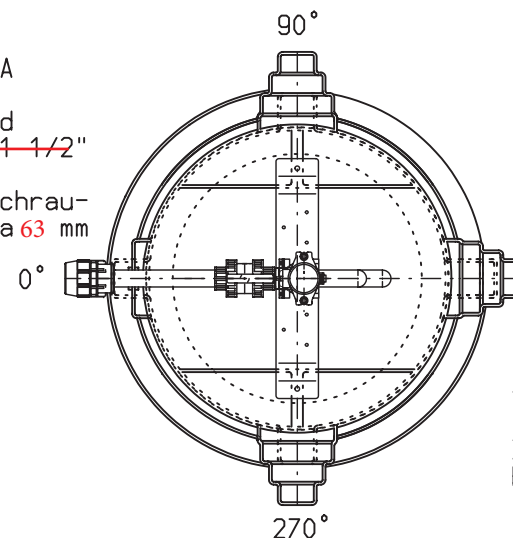


Schachtabdeckung
Beton Klasse A
ohne Lüftung

optional:
Teleskopaufsatz
zur Zulauf tiefeanpassung

Druckabgang VA
mit Wandver-
schraubung und
~~Außengewinde 1 1/2"~~
oder
Anschlussverschrau-
bung für PE da 63 mm
endend

Zulaufstutzen
Spitzende
DN100/150 für
PVC-KG-Rohr
bei 90°
(geschlossen)



4xStutzen Spitzende
für Entlüftung und
Kabelrohr DN100KG
bei 0°, 90°, 180° u. 270°
(geschlossen)

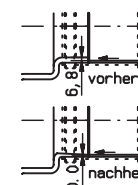
Zulaufstutzen
Spitzende
DN100/150 für
PVC-KG-Rohr
bei 180°
(geschlossen)

1xStutzen Spitzende
für Kabelrohr oder
Zulauf DN100KG
bei 180°
(geschlossen)


Zulaufstutzen
Spitzende
DN100/150 für
PVC-KG-Rohr
bei 270°
(geschlossen)

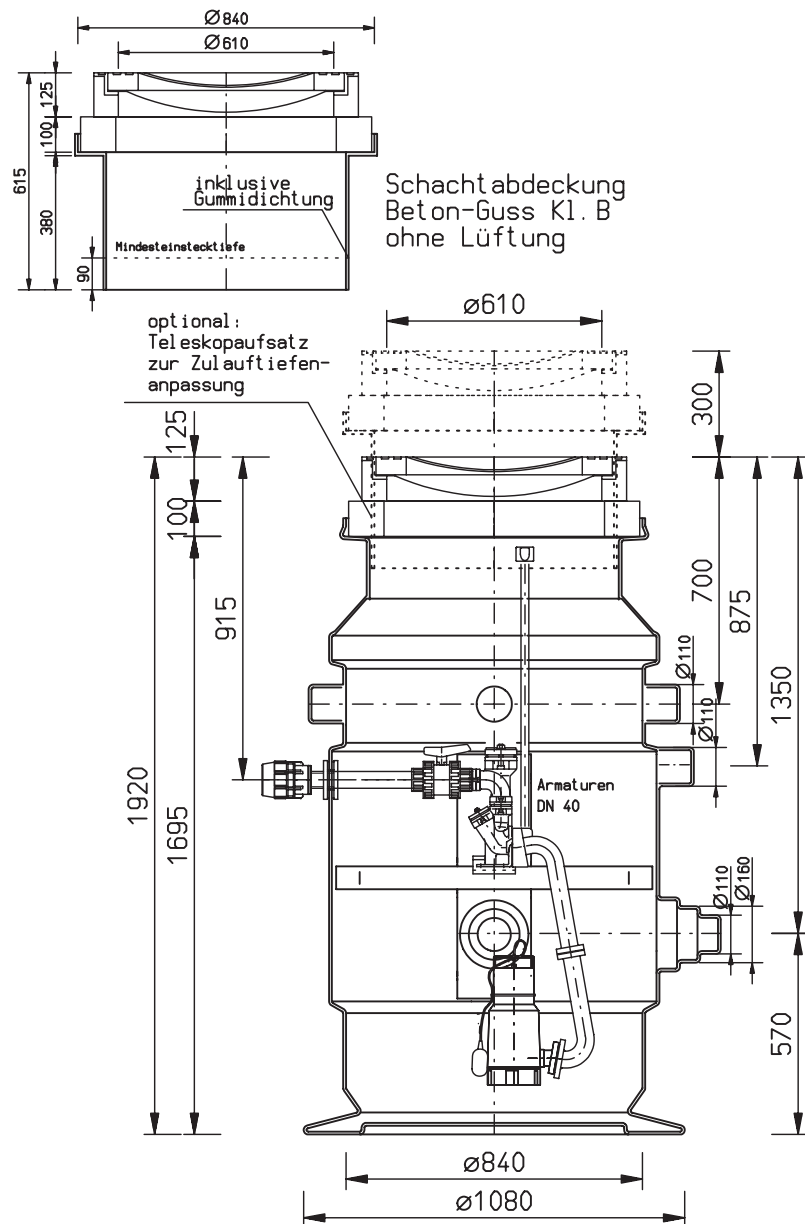
Hinweis zum Anschluss
der Zulaufe!

Zur Vermeidung von Ablagerungen
durch die entstehende Stoßkante
in der Oberschiebemuffe ist mit
einer halbrunden Holzraspel die
Materialstärke der Schachtmuffe
im unteren Halbkreis auf die
Materialstärke des Zulaufrohrs
anzuschärfen.



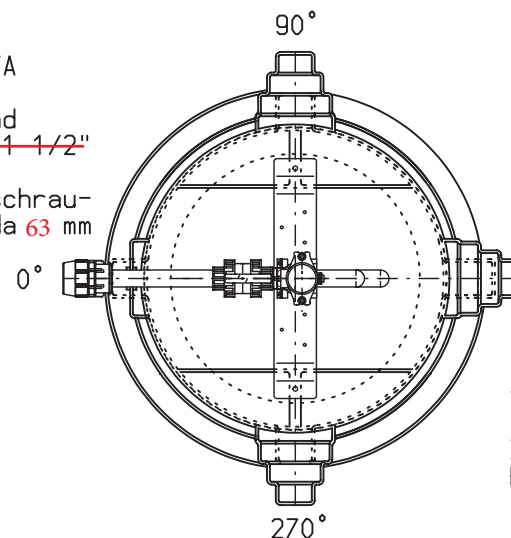
- * Unsere hochwertigen Kunststoffschächte bestehen aus Polyethylen LDPE
- * eingesetzte Pumpe: LKT-600A mit Schwimmerschalter
- * Die Pumpenkabellänge beträgt 10 m !
- * empfohlenes Zubehör: Alarmschaltgerät FM-0 (optional)
- * Maßangaben ohne Berücksichtigung der Fugenstärke!

Datum :	Lausitzer Klärtechnik	 <div>Lausitzer Klärtechnik GmbH Altener Straße 6 D-15 926 Luckau-Düben Telefon: 035456/680-0 Telefax: 035456/680-50</div>	Beim Einbau des Schachtes bitte die Vorbereitungsarbeiten zur Endmontage durch LKT-Kunden- dienst laut mitgeliefertem Antwortschreiben beachten !
Gez. :			
Gepr. :			
Maßstab : 1:15 als A4-Kopie unmaßstäblich	Benennung : LKT-REGIO RPE-1-08-E40 T BV: AB-Nr:	Blatt-Nr. :	
Änderungen, im Sinne des technischen Fortschrittes, vorbehalten.			



Druckabgang VA
mit Wandver-
schraubung und
~~Außengewinde 1 1/2"~~
oder
Anschlussverschrau-
bung für PE da 63 mm
endend

Zulaufstutzen
Spitzende
DN100/150 für
PVC-KG-Rohr
bei 90°
(geschlossen)



4xStutzen Spitzende
für Entlüftung und
Kabelrohr DN100KG
bei 0°, 90°, 180° u. 270°
(geschlossen)

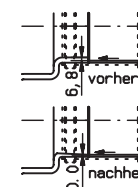
Zulaufstutzen
Spitzende
DN100/150 für
PVC-KG-Rohr
bei 180°
(geschlossen)

1xStutzen Spitzende
für Kabelrohr oder
Zulauf DN100KG
bei 180°
(geschlossen)


Zulaufstutzen
Spitzende
DN100/150 für
PVC-KG-Rohr
bei 270°
(geschlossen)

Hinweis zum Anschluss
der Zulaufe!

Zur Vermeidung von Ablagerungen
durch die entstehende Stoßkante
in der Oberschiebemuffe ist mit
einer halbrunden Holzraspel die
Materialstärke der Schachtmuffe
im unteren Halbkreis auf die
Materialstärke des Zulaufrohrs
anzuschärfen.



- * Unsere hochwertigen Kunststoffschächte bestehen aus Polyethylen LDPE
- * eingesetzte Pumpe: LKT-600A mit Schwimmerschalter
- * Die Pumpenkabellänge beträgt 10 m !
- * empfohlenes Zubehör: Alarmschaltgerät FM-0 (optional)
- * Maßangaben ohne Berücksichtigung der Fugenstärke!

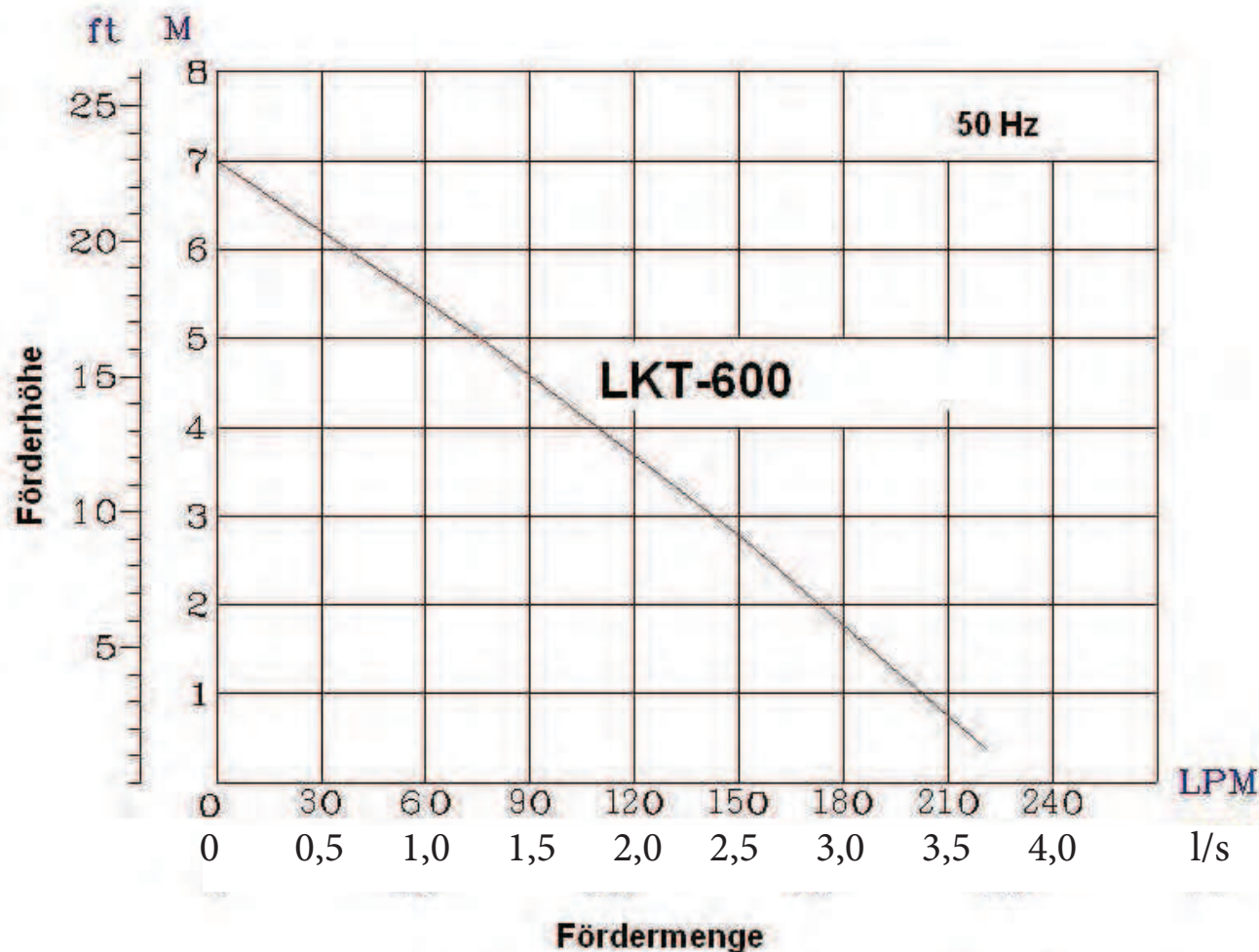
Datum :	Lausitzer Klärtechnik		Lausitzer Klärtechnik GmbH Altener Straße 6 D-15 926 Luckau-Düben Telefon: 035456/680-0 Telefax: 035456/680-50	Beim Einbau des Schachtes bitte die Vorbereitungsarbeiten zur Endmontage durch LKT-Kunden- dienst laut mitgeliefertem Antwortschreiben beachten !
Gez. :				
Gepr. :				
Maßstab : 1:15 als A4-Kopie unmaßstäblich	Benennung : LKT-REGIO RPE-1-08-E40 T BV: AB-Nr:	Blatt-Nr. :		
Änderungen, im Sinne des technischen Fortschrittes, vorbehalten				

Technische Daten

Typ	Leistung P2 In = 4,0 A		Ablauf		Nenn		Maximum		Maß	Gewicht
					Förder- höhe	Förder- menge	Förder- höhe	Förder- menge	L x B x H	
	PS	W	mm	Zoll	m	l/min	m	l/min	mm	kg
LKT-600	3/4	600	32	1 1/4	4	110	7	220	154 x 153 x 365	7
LKT-600A	3/4	600	32	1 1/4	4	110	7	220	154 x 153 x 365	7

Anmerkung: Modelle mit einem „A“ sind mit Schwimmerschalter!

Diagramm der Leistungskurve

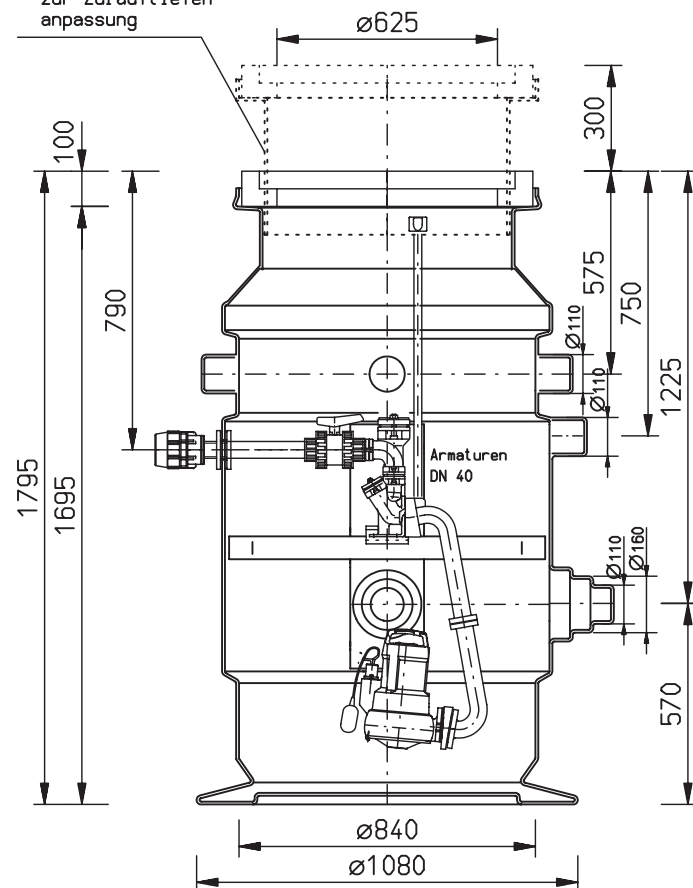


LKT-600



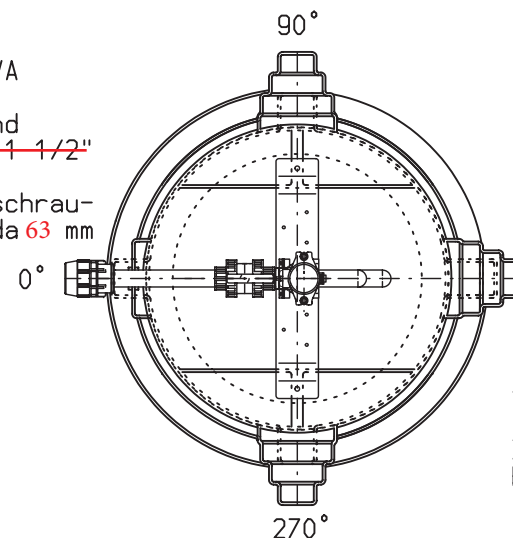
LKT-600A

Schachtabdeckung
Beton Klasse A
ohne Lüftung



Druckabgang VA
mit Wandver-
schraubung und
~~Außengewinde 1 1/2"~~
~~oder~~
Anschlussverschraubung für PE da 63 mm
endend

Zulaufstutzen
Spitzende
DN100/150 für
PVC-KG-Rohr
bei 90°
(geschlossen)



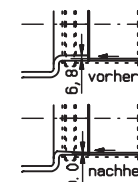
4xStützen Spitzende
für Entlüftung und
Kabelrohr DN100KG
bei 0°, 90°, 180° u. 270°
(geschlossen)

Zulaufstutzen
Spitzende
• DN100/150 für
PVC-KG-Rohr
bei 180°
(geschlossen)

1xStutzen Spitzende
für Kabelrohr oder
Zulauf DN100KG
bei 180°
(geschlossen)

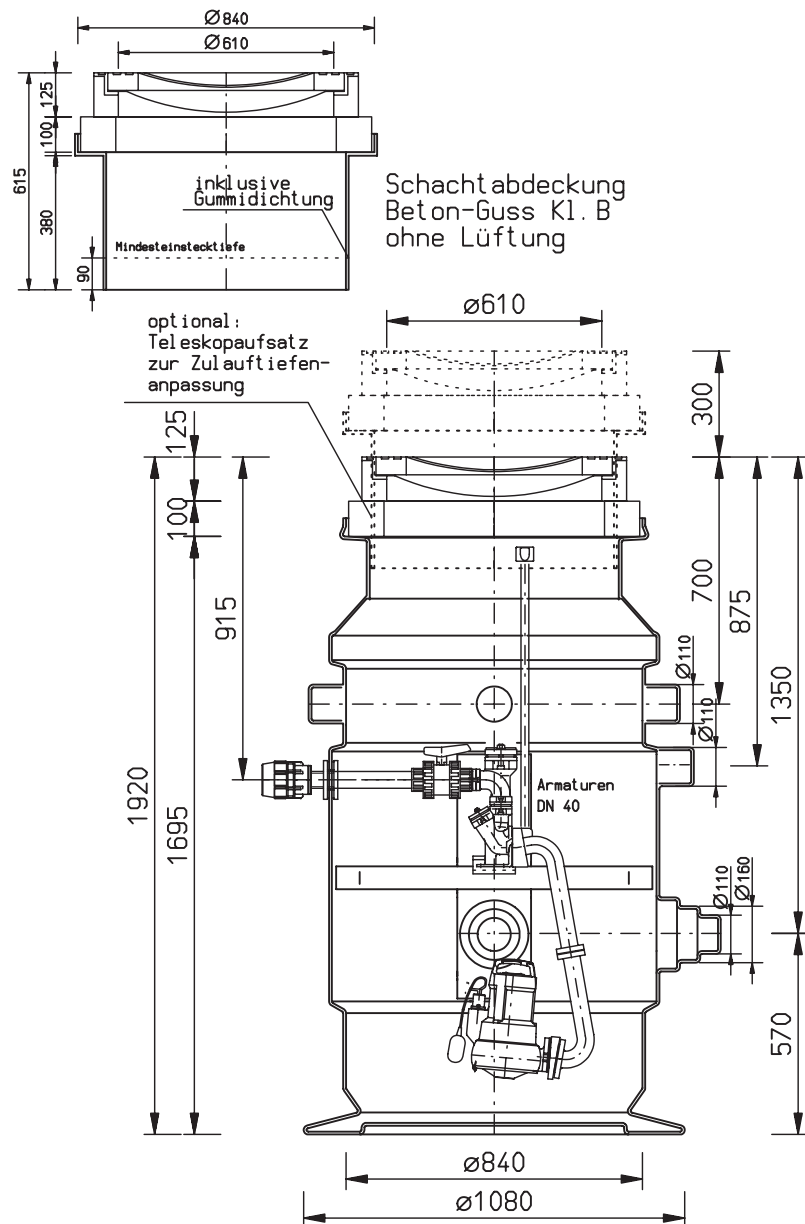
Zulaufstutzen
Spitzende
DN100/150 für
PVC-KG-Rohr
bei 270°
(geschlossen)

Zur Vermeidung von Ablagerungen durch die entstehende Stoßkante in der Überschiebemuffe ist mit einer halbrunden Holzraspel die Materialstärke der Schachtmuffe im unteren Halbkreis auf die Materialstärke des Zulaufrohres anzuschärfen.



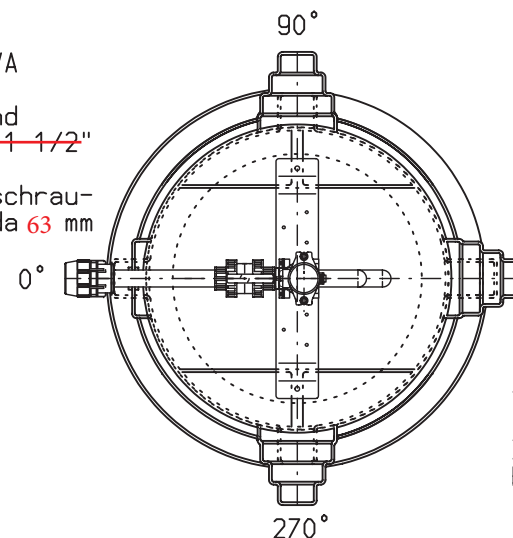
- * Unsere hochwertigen Kunststoffschächte bestehen aus Polyethylen LDPE
- * eingesetzte Pumpe: Ama-Porter 5... SE mit Schwimmerschalter
- * Die Pumpenkabellänge beträgt 10 m !
- * empfohlenes Zubehör: Alarmschaltgerät FM-0 (optional)
- * Maßangaben ohne Berücksichtigung der Fugenstärke!

Datum :	Lausitzer Klärtechnik  Lausitzer Klärtechnik GmbH Altener Straße 6 D-15 926 Luckau-Düben Telefon:035456/680-0 Telefax:035456/680-50	Beim Einbau des Schachtes bitte die Vorbereitungsarbeiten zur Endmontage durch LKT-Kunden- dienst laut mitgeliefertem Antwortschreiben beachten !	
Gez. :			
Gepr. :			
Maßstab : 1:15 als A4-Kopie unmaßstäblich Änderungen, im Sinne des technischen Fortschrittes, vorbehalten.	Benennung : LKT-REGIO RPE-1-08-E40 T BV: AB-Nr:	Blatt-Nr. :	



Druckabgang VA
mit Wandver-
schraubung und
~~Außengewinde 1 1/2"~~
oder
Anschlussverschrau-
bung für PE da 63 mm
endend

Zulaufstutzen
Spitzende
DN100/150 für
PVC-KG-Rohr
bei 90°
(geschlossen)



4xStutzen Spitzende
für Entlüftung und
Kabelrohr DN100KG
bei 0°, 90°, 180° u. 270°
(geschlossen)

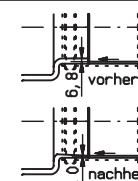
Zulaufstutzen
Spitzende
DN100/150 für
PVC-KG-Rohr
bei 180°
(geschlossen)

1xStutzen Spitzende
für Kabelrohr oder
Zulauf DN100KG
bei 180°
(geschlossen)


Zulaufstutzen
Spitzende
DN100/150 für
PVC-KG-Rohr
bei 270°
(geschlossen)

Hinweis zum Anschluss
der Zulaufe!

Zur Vermeidung von Ablagerungen
durch die entstehende Stoßkante
in der Überschiebemuffe ist mit
einer halbrunden Holzraspel die
Materialstärke der Schachtmuffe
im unteren Halbkreis auf die
Materialstärke des Zulaufrohrs
anzuschärfen.

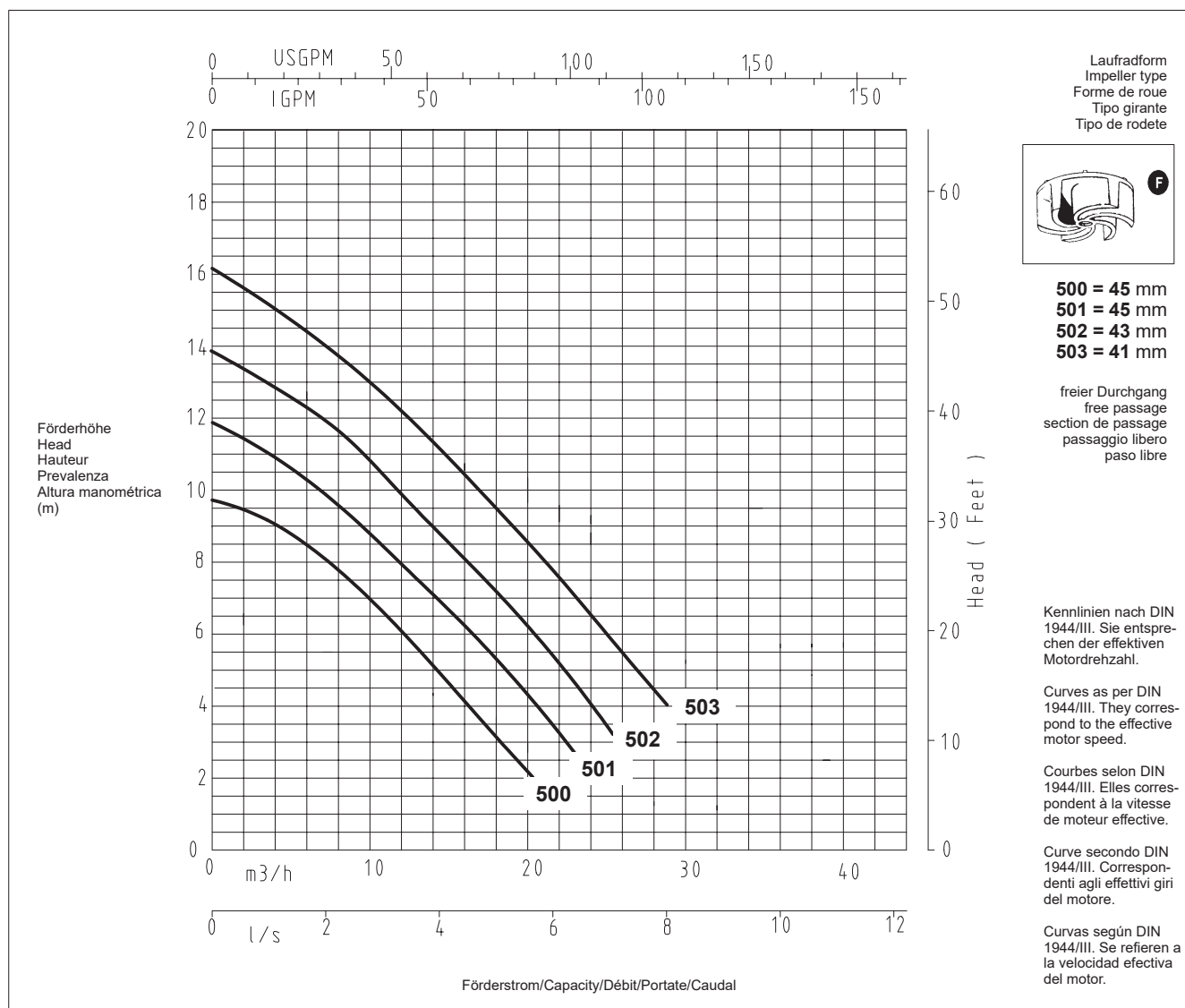


- * Unsere hochwertigen Kunststoffschächte bestehen aus Polyethylen LDPE
- * eingesetzte Pumpe: Ama-Porter 5... SE mit Schwimmerschalter
- * Die Pumpenkabellänge beträgt 10 m !
- * empfohlenes Zubehör: Alarmschaltgerät FM-0 (optional)
- * Maßangaben ohne Berücksichtigung der Fugenstärke!

Datum :	Lausitzer Klärtechnik	 Lausitzer Klärtechnik GmbH Altener Straße 6 D-15 926 Luckau-Düben Telefon: 035456/680-0 Telefax: 035456/680-50	Beim Einbau des Schachtes bitte die Vorbereitungsarbeiten zur Endmontage durch LKT-Kunden- dienst laut mitgeliefertem Antwortschreiben beachten !
Gez. :			
Gepr. :			
Maßstab : 1:15 als A4-Kopie unmaßstäblich	Benennung : LKT-REGIO RPE-1-08-E40 T BV: AB-Nr:		Blatt-Nr. :

Ama[®]-Porter Baugröße 5 – SE/NE/ND

2900 1/min



50 Hz – 1 ~ 230 V

Baugröße	Lauftrad-Ø	P ₁	P ₂	I _N	I _A	Fördergut-temp.	Netzanschluss	Anschlussleitung Durchmesser	Gewicht	Ident-Nr
	mm	kW	kW	(A)	(A)	°C		mm	kg	
→ 500 SE	100	1,0	0,55	5,0	18,2	40	3 x 1 mm ²	9,0	22	39 017 187
→ bzw. 501 SE	110	1,25	0,75	6,0	18,2	40	3 x 1 mm ²	9,0	22	39 017 100
→ 502 SE	120	1,8	1,1	8,2	18,2	40	3 x 1 mm ²	9,0	22	39 017 101
503 SE	130	1,8	1,1	8,2	18,2	40	3 x 1 mm ²	9,0	22	39 017 102
500 NE	100	1,0	0,55	5,0	18,2	40	3 x 1 mm ²	9,0	22	39 017 195
501 NE	110	1,25	0,75	6,0	18,2	40	3 x 1 mm ²	9,0	22	39 017 188
502 NE	120	1,8	1,1	8,2	18,2	40	3 x 1 mm ²	9,0	22	39 017 189
503 NE	130	1,8	1,1	8,2	18,2	40	3 x 1 mm ²	9,0	22	39 017 190

50 Hz – 3 ~ 400 V

500 ND	100	0,9	0,55	2,3	18,3	40	4 x 1 mm ²	10	22	39 017 191
501 ND	110	1,1	0,75	2,8	18,3	40	4 x 1 mm ²	10	22	39 017 103
502 ND	120	1,5	1,1	3,0	18,3	40	4 x 1 mm ²	10	22	39 017 104
503 ND	130	2,05	1,5	3,5	18,3	40	4 x 1 mm ²	10	22	39 017 105

γ=1 kg/dm³, Viskosität=1 cSt.

Füllstandsmelder FM-0

Füllstandsmelder FM-0

Funktion:

- Warnung vor unzulässig hohem Wasserstand.
- Alarmmeldung durch integrierten Summer und potentialfreien Kontakt.
- netzunabhängiger Betrieb durch Nickel-Cadmium-Akku

Technische Daten:

Lieferumfang:

- Füllstandsmelder im ISO-Gehäuse
- inklusive Schwimmerschalter mit 10 m Anschlusskabel (H07RN-F)

Betriebsdaten:

- Betriebsspannung: 230 V / 50 Hz
- Kleinspannung für Schwimmerschalter-Schaltkreis (Klemmen 21/22)
- Summer: Lautstärke ca. 80 dbA (in 1,00 m)
- Meldekontakt: potentialfreier Schließer, max. Belastbarkeit 250 V / 8 A (Klemmen 40/41)

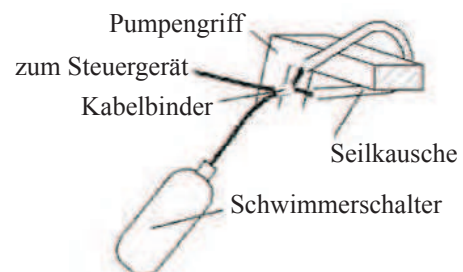


Abbildung 1: Schwimmerschalter bei Pumpenanbau

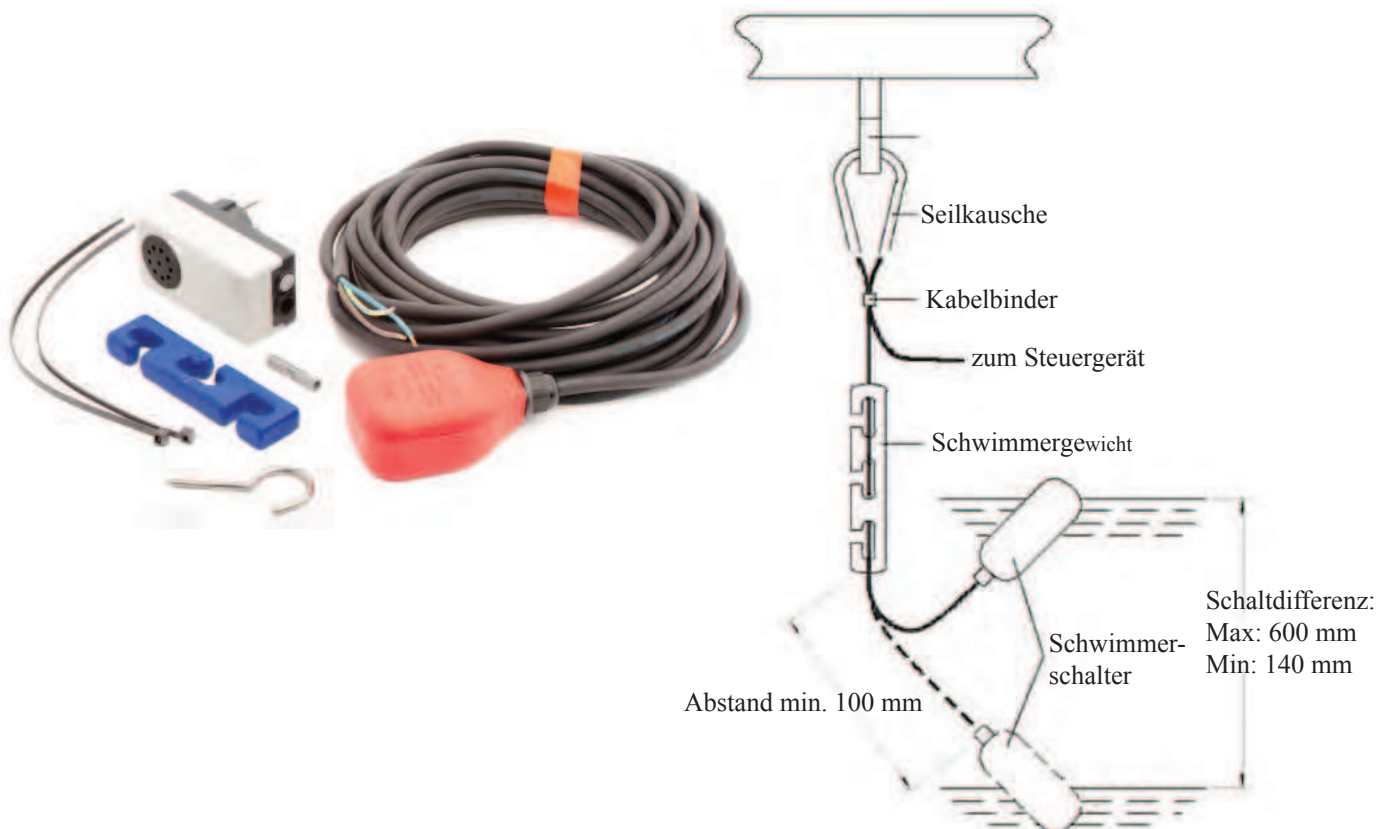


Abbildung 2: Schwimmerschalter mit Schwimmgewicht